



## Bulletin 1 – SM Rallysprint sommar

2022-06-09

Välkomna till SM Rallysprint i Linköping. Ni har fått startnummer enligt bifogad anmälningslista. För mer information ta del av inbjudan.

### Anmälan – Tid och plats är ändrad

På Linköpings Motorstadion är det SM speedway på tisdagskvällen så vi har beslutat att flytta anmälan till besiktningen då det sannolikt kommer vara en hel del bilar ute på motorstadion. Anmälan kommer nu ha samma öppettider som besiktningen, det vill säga kl 16-20, tisdag 28:e juni.

Inga betalningsmöjligheter finns vid anmälan utan inbetalning av avgifter måste ha skett i god tid (absolut senast torsdag 23 juni). Vid betalning gjord efter 17 juni måste kopia på gjord betalning på anmodan kunna uppvisas vid anmälan.

### Besiktning och avlastning

Besiktningen är på Malte Månson Verkstäder AB, adress: Runstensgatan 1 A, Linköping. Vid anmälan och besiktning finns det bra avlastningsmöjligheter.

Från besiktning till Linköpings Motorstadion är det 8 km. Se figur 1 för färdväg.

### Kärrparkering

Kärrparkering sker på anvisad plats på väg in till Linköpings motorstadion, kärrparkeringen är på höger sida om vägen. Se figur 2.

### Personlig utrustning

OBSERVERA att detta är en SM tävling och då gäller: Användning av Personlig **säkerhetsutrustning inklusive underställ och FHR/HNRS skydd** i alla SM klasser är obligatoriskt.

### Organisation

Stefan Lundgren, +46-707 748113 ersätter Evert Nilsson som teknisk kontrollant – Crosskart  
Korrekt telnr till Niklas Fransson, SBF observatör är +46-706-616364  
Bonny Zewebrand ersätter Roger Andersson som ansvarig för däcksmärkning. Kontaktinfo 070-630 12 05

### Officiella anslagstavlan

Den officiella anslagstavlan är den elektroniska anslagstavla på [www.raceconsulting.com](http://www.raceconsulting.com) under tävlingens sida.

Den elektroniska anslagstavlan nås också via app:en Sportity som rekommenderas att ladda ner där man kan ställa in att man får en notis vid uppdateringar av anslagstavlan. Logga in med "SMveckan".

### Serviceplats

Serviceplats öppnar kl 15, tisdag 28:e juni.

### Mat

På Linköpings motorstadion finns restaurang Viktors depå samt ett antal serveringsvagnar. På tisdagskvällen kommer det finns enklare förtäring i form av korv/hamburgare.

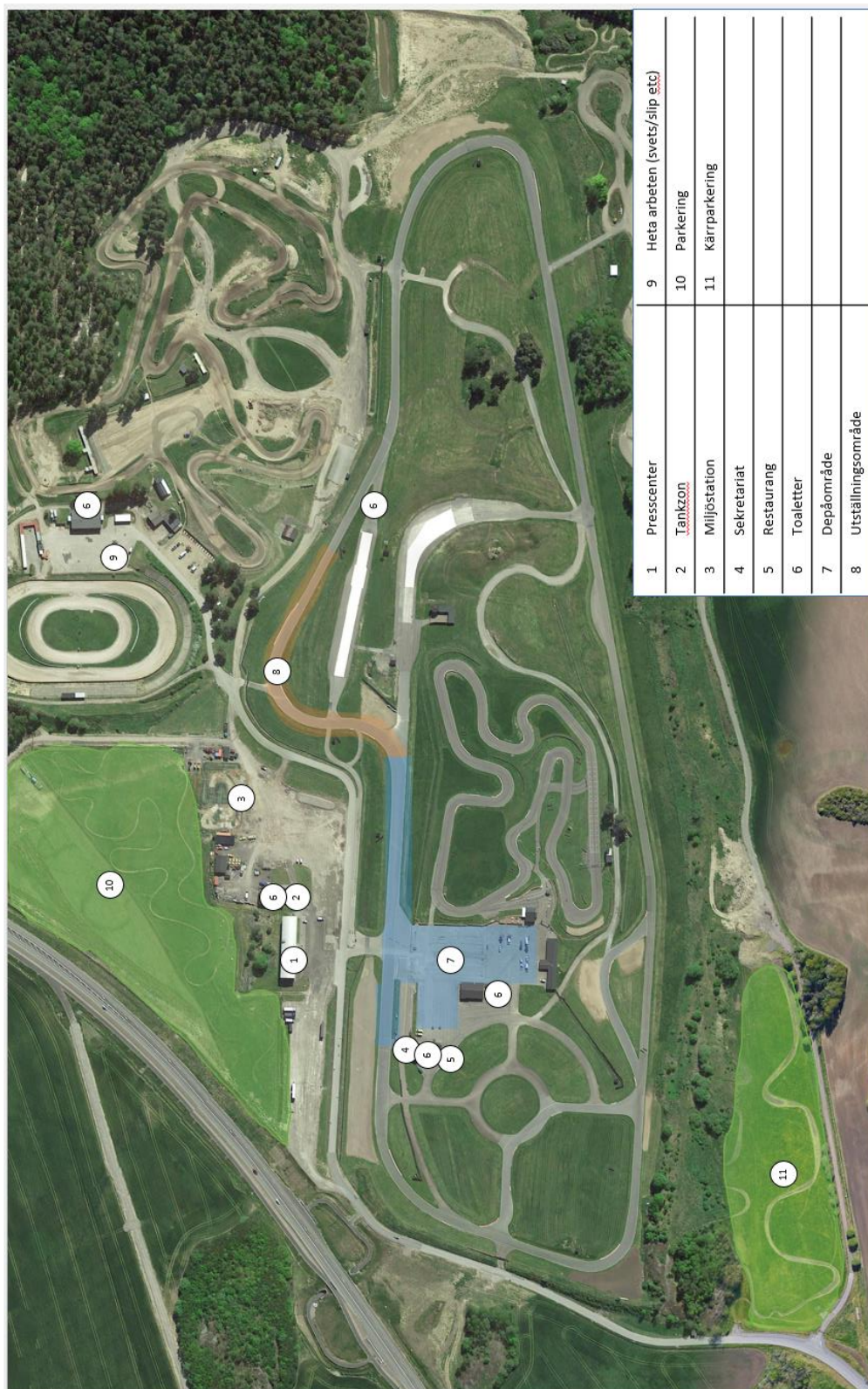
### Välkomna

Torsten Öberg  
Tävlingsledare



Figur 1





Figur 2